

## Instructie 14.028A

### Giftcard op- en afwaarderen (YOMANI/YOXIMO)

Versie 1. 02-2015

#### Algemene instructie: navigeren door het menu en optie kiezen

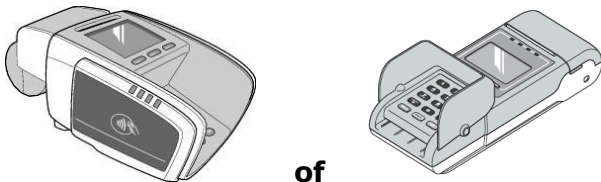
Indien u in onderstaande instructie wordt gevraagd om een bepaalde optie uit het keuzemenu te kiezen, dient u als volgt te werk te gaan:



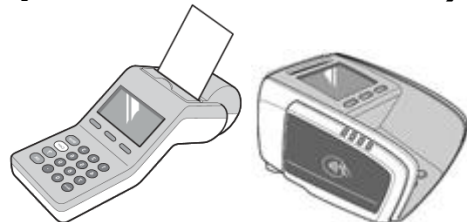
- Onder het beeldscherm ziet u 3 functietoetsen.
- Selecteer een van beide pijltjestoetsen (linker- en rechterfunctietoets) om door het menu te navigeren.
- Zodra u de gewenste optie heeft geselecteerd dient u op <OK> (middelste functietoets) te drukken om de keuze te bevestigen.

#### OPWAARDEREN

##### YOMANI SDLE of YOXIMO (zonder handelaarsmodule)



##### YOMANI MU (met handelaarsmodule)



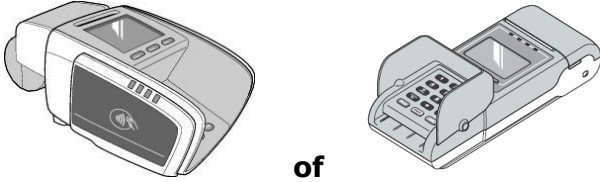
- Druk op de functietoets <**TYPES**> (U vindt deze linksonder het beeldscherm)
- Kies optie **AtosWorldline WL**
- Haal de **GIFTCARD** door de magneetstriplezer.
- Kies optie **1. Nederlands**
- Kies optie **10. Andere** (cijferkeuze '0')
- Kies optie **3. Terugbetaling**
- Voer het **opwaardeerbedrag** in en druk op <**OK**>.
- Bevestig het opwaardeerbedrag door op <**OK**> te drukken bij [**TERUGBETALING / TOT €X,XX**]

Bij een geslaagde opwaardering ziet u in het beeldscherm de melding [**TERUGBETALING AKKOORD**] en wordt de pashouderbon (client ticket) afgedrukt. Voorzie de pashouderbon van uw handtekening als bewijs van opwaardering.

Bij een niet-geslaagde opwaardering wordt geen pashouderbon afgedrukt en volgt een lange pieptoon. De foutmelding wordt tevens op het beeldscherm getoond.

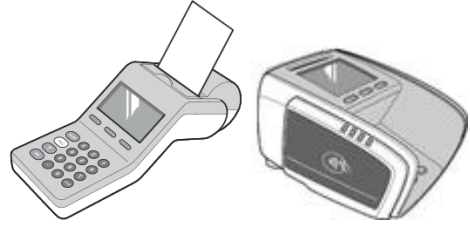
## AFWAARDEREN

### YOMANI SDLE of YOXIMO (zonder handelaarsmodule)



of

### YOMANI MU (met handelaarsmodule)



- Start de transactie op door op **<OK>** te drukken
- Voer het **afwaardebedrag** in en druk op **<OK>**.
- Haal de **GIFTCARD** door de magneetstriplezer.
- Kies optie **1. Nederlands**
- Druk op **<OK>** bij [**TOT €X,XX**]

Bij een geslaagde opwaardering ziet u in het beeldscherm de melding [**AKKOORD**] en wordt de pashouderbon afgedrukt.

Bij een niet-geslaagde opwaardering wordt geen pashouderbon afgedrukt en volgt een lange pieptoon. De foutmelding wordt tevens op het beeldscherm getoond.

**Bij storing kunt u contact opnemen met onze helpdesk op nummer 0900-2265797.**

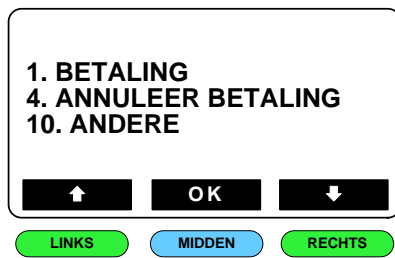
## Instructie 14.028B

### Giftcard op- en afwaarderen (XENTA/XENTISSIMO)

Versie 1. 02-2015

#### Algemene instructie: navigeren door het menu en optie kiezen

Indien u in onderstaande instructie wordt gevraagd om een bepaalde optie uit het keuzemenu te kiezen, dient u als volgt te werk te gaan:



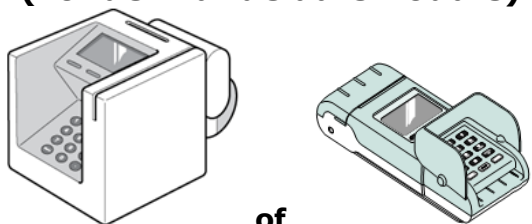
- Onder het beeldscherm ziet u 3 functietoetsen.
- Selecteer een van beide pijltjestoetsen (linker- en rechterfunctietoets) om door het menu te navigeren.
- Zodra u de gewenste optie heeft geselecteerd dient u op <OK> (middelste functietoets) te drukken om de keuze te bevestigen.

#### OPWAARDEREN

<p><b>XENTA SDLE of XENTISSIMO (zonder handelaarsmodule)</b></p> <p style="text-align: center;">of</p>	<p><b>XENTA MU (met handelaarsmodule)</b></p>
<p><b>STAP 1</b> - Druk op het toetsenbord <b>achtereenvolgens</b> op &lt;CORR&gt; + &lt;MENU&gt; + &lt;OK&gt;</p>	<p><b>STAP 1</b> - Druk linksonder op het toetsenbord van de <b>handelaarsmodule</b> op &lt;MENU&gt;</p>
<p><b>STAP 2</b></p> <ul style="list-style-type: none"> <li>• Kies optie <b>1. OPERATOR</b></li> <li>• Kies optie <b>2. PIN/CREDITCARD</b></li> <li>• Kies optie <b>1. TRANSACTIE</b></li> <li>• Kies optie <b>5. TERUGGAVE</b></li> <li>• Voer nu het <b>gewenste bedrag</b> in en druk op &lt;OK&gt; ter bevestiging</li> <li>• Haal de <b>GIFTCARD</b> door de magneetlezer</li> <li>• Druk op &lt;OK&gt; bij [TERUGGAVE / TOT €X,XX]</li> <li>• Bij een geslaagde opwaardering ziet u in het beeldscherm de melding [<b>GE CREDITEERD</b>] en wordt de pashouderbon afgedrukt.</li> </ul> <p>Bij een niet-geslaagde opwaardering wordt geen pashouderbon afgedrukt en volgt een lange pieptoon. De foutmelding wordt tevens op het beeldscherm getoond.</p>	

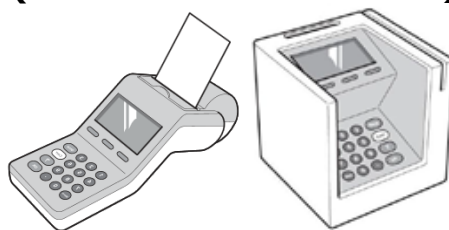
## AFWAARDEREN

### XENTA SDLE of XENTISSIMO (zonder handelaarsmodule)



of

### XENTA MU (met handelaarsmodule)



**STAP 1** - Druk op het toetsenbord **achtereenvolgens** op <CORR> + <MENU> + <OK>

**STAP 1** - Druk linksonder op het toetsenbord van de **handelaarsmodule** op <MENU>

### STAP 2

- Druk op <OK> om de transactie op te starten
- Voer nu het **gewenste bedrag** in en druk op <OK> ter bevestiging
- Haal de **GIFTCARD** door de magneetlezer
- Druk op <OK> bij [TOT €X,XX / OK?]
- Bij een geslaagde afwaardering ziet u in het beeldscherm [**TRANSACTIE AKKOORD**] de melding en wordt de pashouderbon afgedrukt.

Bij een niet-geslaagde afwaardering wordt geen pashouderbon afgedrukt en volgt een lange pieptoon. De foutmelding wordt tevens op het beeldscherm getoond.

**Bij storing kunt u contact opnemen met onze helpdesk op nummer 0900-2265797.**